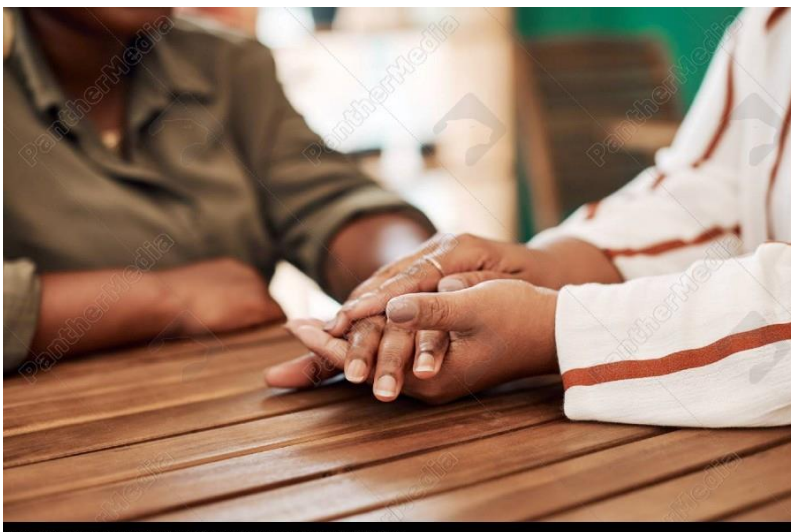


- Dia Mundial do Mágico
- **Dia Internacional da Solidariedade**

## SOLIDARIEDADE, EMPATIA OU O AMOR DIVINO

Quando vejo uma batida de veículo no trânsito, sobe a minha mente um lamento, uma tristeza pelas dificuldades enfrentadas pelos envolvidos no acidente. Já passei duas vezes por situações desse tipo. Você já sentiu empatia por alguém que passa por alguma situação difícil, de alguma natureza? Essa é uma das expressões da empatia.



A solidariedade por sua vez se refere aquela disposição de ajudar pessoas em dificuldades ou sofrimentos como flagelados de eventos naturais. É um sentimento de união e responsabilidade mútua que leva à ação em prol do bem-estar coletivo. A solidariedade frequentemente surge da empatia, mas vai além da simples compreensão dos sentimentos alheios, impulsionando a ação concreta.

A espiritualidade cristã tem um aspecto que parte não apenas dos sentimentos pelos que sofrem, mas de uma identificação exemplificada pelo próprio Deus que se encarnou na pessoa de Cristo Jesus. A carta enviada a uma igreja grega tem as seguintes palavras no seu início: ***Louvado seja Deus, Pai de nosso Senhor Jesus Cristo, Pai misericordioso e Deus de todo encorajamento. Ele nos encoraja em todas as nossas aflições, para que, com o encorajamento que recebemos de Deus, possamos encorajar outros quando eles passarem por aflições.***<sup>1</sup>

A referência cristã está além de sentimentos, empatias ou solidariedade porque reflete o amor compassivo e misericordioso que Cristo tem para conosco.<sup>2</sup> Porque naquilo que Ele mesmo, sendo tentado, sofreu, pode socorrer aos que são tentados ou provados.<sup>3</sup> Então as expressões de empatia, e solidariedade são acompanhadas de ajuda, de apoio e doações juntamente com o consolo e esperança divinos para os que sofrem, principalmente para os Irmãos na fé.

Peço a Deus que você perceba a profundidade da comunhão com Deus que os cristãos têm quando se solidarizam com o próximo.<sup>4</sup> Assim é a motivação dos discípulos de Jesus.

- Essa mensagem responde à pergunta: Solidariedade, empatia, simpatia são modos de nos ligarmos mutuamente que elemento falta para completar?
- Aplicação para sua vida: Deus Pai, pelo seu Espírito eleva os pecadores a um nível mais alto e profundo da comunhão que tem pela fé em Cristo Jesus.

<sup>1</sup> **2 Coríntios 1:3-4** Segunda carta do apóstolo Paulo aos cristãos na cidade grega de Corinto no outono de 55,56 ou 57 depois de Cristo defendendo sua autoridade apostólica e apontando os falsos apóstolos na igreja daquela cidade.

<sup>2</sup> “De sorte que haja em vós o mesmo sentimento que houve também em Cristo Jesus, 6 Que, sendo em forma de Deus, não teve por usurpação ser igual a Deus, Mas esvaziou-se a si mesmo, tomando a forma de servo, fazendo-se semelhante aos homens;” **Filipenses 2:5-7..**

<sup>3</sup> **Hebreus 2:18**

<sup>4</sup> “Quanto ao mais, tenham todos o mesmo modo de pensar, sejam compassivos, amem-se fraternalmente, sejam misericordiosos e humildes. Não retribuam mal com mal, nem insulto com insulto; ao contrário, bendigam; pois para isso vocês foram chamados, para receberem bênção por herança. Leia o capítulo completo: 1 Pedro 3.” **1 Pedro 3:8-9**